

日赤通り

VOL 44
Oct.



発行：福島赤十字病院
H29.10.20

<http://www.fukushima-med-jrc.jp>

福島赤十字病院 〒960-8530 福島市入江町11-31 ☎(024)534-6101

基本理念

「みなさまに信頼され親しまれる福島赤十字病院」

基本方針

「患者さま中心の医療」

患者さまの人権と意思を尊重、説明と同意に基づいた患者さま中心の医療に努めます。

「良質な医療の提供」

医療技術の向上および施設の充実を図り、良質な医療の提供に努めます。

「地域医療機関との連携」

より良い医療を提供するために、地域医療機関との連携に努めます。

「救急医療の充実」

救急患者さまには常時対応し、救急医療の充実に努めます。

「災害時の救護活動」

国の内外を問わず、災害時の救護活動に努めます。

「経営の健全化」

良質な医療活動遂行のため、経営の健全化に努めます。

嚥下・ボイスセンター、 鼻・副鼻腔センターを新たに開設しました



平成29年7月1日より「嚥下・ボイスセンター」「鼻・副鼻腔センター」を開設しました。

嚥下・ボイスセンターは耳鼻咽喉科専門医、摂食・嚥下障害看護認定看護師、言語聴覚士が
共同で運営してまいります。

前列左から 松井隆道 (耳鼻咽喉科医師) 柳川明弘 (耳鼻咽喉科副部長) 多田靖宏 (耳鼻咽喉科部長 兼 嚥下・ボイスセンター長) 大河内幸男 (耳鼻咽喉科医師)

嚥下・ボイスセンター、鼻・副鼻腔センター を開設しました

耳鼻咽喉科部長 多田 靖宏

このたび、平成29年7月より福島赤十字病院では、『嚥下・ボイスセンター』および『鼻・副鼻腔センター』を新設いたしました。嚥下・ボイスセンターは耳鼻咽喉科専門医、摂食・嚥下障害看護認定看護師、言語聴覚士が共同で運営するものです。

「嚥下・ボイスセンター」開設の目的は、音声障害全般（声帯ポリープ、声帯結節、喉頭麻痺、痙攣性発声障害、心因性失声症など）、嚥下障害全般（脳梗塞後遺症、年齢的变化に伴う摂食障害、咽喉頭異常感症など）を対象に、チーム医療で対応することで、投薬やりハピリテーション、手術治療までを一貫して行うことです。

音声障害で最も多い症状は“^{きせい}嚙声”です。嚙声には、声がかすれる、声が出しにくい、大きな声が出ない、声がふるえるなど様々な状態が含まれます。原因も、喉頭（声帯）に病変があるもの、一見すると病変が無いように見えるもの、心理的な要因で起きるものまで多種多様です。音声障害の背景には職業的な面もあり、保育士さんや、学校の先生、スポーツジムのインストラクターなど、常日頃声を酷使用する職業の方には声帯結節やポリープがよく見られます。このように、患者様の生活環境の調整も含めて、他職種で協議し最適な治療を提供するようにしております。当センターでの手術治療は全身麻酔と局所麻酔の両方対応が可能です（写真1は局所麻酔の手術）。

嚥下障害は、脳梗塞後や神経疾患に続発して起きることが多いですが、単なる加齢による変化としても起きることがあります。なんとなく飲み込むときに引っかかる、水を飲んだときにムセやすくなるなどで始まり、気管内に唾液や食物が流入する誤嚥状態となると誤嚥性肺炎を来すようになります。口腔ケアやりハ



写真1 局所麻酔下の喉頭手術

病院出来事カレンダー



6月1日(木) 郡山出身のANA(全日空)客室乗務員より
~心を込めたメッセージと共に「しあわせの花すずらん」が届く~



6月5日(月) 日本赤十字社救護員23名の任命式が執り
行われました



7月12日(水) 認知症研修開催
院内外の看護・介護職員71名の方が参加しました

ピリテーションで改善する場合がありますが、最終的には嚥下を改善する手術や、誤嚥を防止する手術が必要になる場合もあります。

食事を口から摂取することは生きていくうえでとても重要なことです。少しでも不安があるようなときは、是非一度当センターにご相談ください。

「鼻・副鼻腔センター」開設の目的は、鼻腔疾患全般（アレルギー性鼻炎、鼻中隔彎曲症、鼻出血、嗅覚障害、鼻涙管狭窄症、鼻骨骨折、鼻腔腫瘍など）や副鼻腔疾患全般（慢性副鼻腔炎、好酸球性副鼻腔炎、眼窩吹き抜け骨折など）を対象に、鼻腔内所見と画像検査所見や血液所見、病理組織所見などを総合的に評価して適切に診断を確定し、より安全で高いレベルの治療を提供することにあります。センターでは治療後のケアも継続して行い、専門的な機器を用いて治療効果の判定を行います。悪性疾患で当院での治療が難しい場合は、適切な施設にご紹介いたします。

近代化が進んでいる現在でも慢性副鼻腔炎（蓄膿症）は依然として多く存在し、現代病と称されるアレルギー性鼻炎も増加傾向にあります。近年、副鼻腔の手術は内視鏡手術に移行しており、歯齦部を切開する方法はほとんど行われません（写真2）。アレルギー性鼻炎で、内服薬でなかなか症状が抑えられない場合は、手術によって症状の劇的軽減が期待できる場合もあります。より快適な日常生活を送っていただくためにどのような治療が最適なのかを分かりやすく説明し、薬物療法や手術療法、免疫療法など、患者様一人一人に対してオーダーメイドな治療を提供させていただきます。



写真2 鼻副鼻腔内視鏡手術

疾患の種類や、重症度によっては日帰り手術や短期滞在手術を選択することが可能です。

なかなか治らない、何度も再発するなど、これまでの治療にお悩みの患者様は、お気軽に当センターにご相談いただきますようお願いしております。



耳鼻咽喉科部長

多田 靖宏 (ただ やすひろ)

日本耳鼻咽喉科学会専門医
日本気管食道科学会認定専門医
福島県立医科大学非常勤講師
日本耳鼻咽喉科学会補聴器相談医
日本再生医療学会再生医療認定医
耳鼻咽喉科専門研修指導医



7月13日(木) 6月より中学生ドリームアップ事業受入
～将来のため、様々な職場体験をしました～

8月4日(金) 福島の夏の風物詩「わらじまつりダンシングソーダナイト」に総勢90名参加
地域の皆様と親交を深めました!

8月9日(水) ひまわりコンサート開催
こころと身体に癒しを届けていただきました!

院外処方箋における 疑義紹介運用について

この度、当院と福島薬剤師会及び伊達薬剤師会との間で、院外処方箋による疑義紹介における取り決めについて合意書を交わしました。

当院が出している院外処方について不備な点または疑問な点などがある場合は、調剤薬局は疑義紹介をしなければいけません。

しかし、その中でも特に問題がなく患者様の不利益にならないものや患者様の同意のもとに変更できるものについては、その都度電話による疑義紹介はしなくて良い事にしました。

これは当院または調剤薬局の患者様の問い合わせによる待ち時間の短縮と、調剤薬局の仕事の軽減が目的となります。

このような試みは県内においては当院が最初の事例になります。

大まかなところを紹介しますと

以下の場合に原則として疑義照会を不要とします。

- ① 成分名が同一の銘柄変更（ただし変更不可の処方を除く）
- ② 内服薬の剤形の変更
- ③ 内用薬における別規格製剤がある場合の処方規格の変更
- ④ 無料で行う半錠、粉碎あるいは混合
- ⑤ 無料で行う一包化
- ⑥ 貼付剤や軟膏類の包装・規格変更 など

いずれの場合も支払いが高くなる場合は除くことが条件になります。

*変更についてはお薬手帳への記載によって情報が伝達されます。
お薬手帳を持参してもらい診察時には先生への提示をお願いします。



知っておきたい
薬の知識

スイッチOTC医薬品とは

皆さんドラッグストアや薬局で薬を購入したことがあると思います。

テレビCMでも見聞きしたことがある医薬品で、ガスター10、ロキソニン、ボルタレンなどがスイッチOTC医薬品です。更に水虫や花粉症の薬もあります。

もともとこれらの医薬品は病院で処方、調剤されていましたが、市販薬として製品化したのです。軽い体調不良で直ぐ、病院を受診しなくても、このスイッチOTC医薬品を使用することが可能です。

当然医薬品代は病院の物より高いので、医療費控除と言った税制度があります。詳しくは厚生労働省のホームページをご覧ください。製品やレシートにセルフメディケーション税控除対象と記載してありますので、注意して見て下さい。

今後、以下の医薬品もスイッチOTC医薬品になる予定です。

「ヒアルロン酸ナトリウム」(ヒアレイン点眼)

「レバミピド」(ムコスタ)

「メロキシカム」(モービック)

「フルチカゾンプロピオン酸エステル」(フルタイド)

福島赤十字病院 登録医師・医療機関のご紹介

*医療連携にご協力いただいている医療機関を順次ご紹介いたします。

医療法人待井循環器科内科クリニック

■院長 待井 一男 先生

～待井先生からのメッセージ～

地域のかかりつけ医として生活習慣病を中心に診療しております。循環器疾患に関しては心臓や頸動脈の超音波検査などの画像検査を用いながら患者さんの一次予防および二次予防に力を入れております。また、心臓術後の患者さんや心臓ペースメーカー植え込み後の機械のチェックなども積極的に受け入れております。風通しのよいクリニックを心がけておりますので気軽に受診して頂ければ幸いです。



〈診療科〉 内科・循環器科

〈住所〉 〒960-8073
福島市南中央1-70

〈電話〉 024-533-5578

〈休診日〉 木曜日 日曜日 祝祭日

	診療時間	月	火	水	木	金	土	日
午前	9:00~12:00	○	○	○	×	○	△	×
午後	14:30~18:00	○	○	○	×	○	△	×

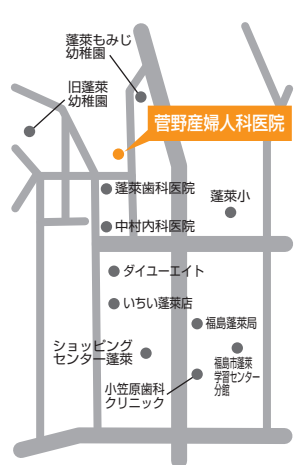
※土曜日の診療時間は9:00~14:00となります

菅野産婦人科医院

■院長 菅野 寛 先生

～菅野先生からのメッセージ～

昭和56年より福島市の南部に位置する蓬萊団地で産婦人科を開業しております。現在は分娩を取り扱ってはおりません。時代の流れと共に団地の人々の高齢化が進んでおります。老夫婦、没イチ世帯が多くなり、診療内容も多種多様となりました。産婦人科出身なので大したことはできません。プライマリーケアに徹して診療致しております。



〈診療科〉 産婦人科・内科

〈住所〉 〒960-8157
福島市蓬萊町2丁目1-11

〈電話〉 024-548-2525

〈休診日〉 木曜午後・土曜午後
日曜 祝祭日

〈往診〉 無

	診療時間	月	火	水	木	金	土	日
午前	9:00~12:00	○	○	○	○	○	○	×
午後	13:30~18:00	○	○	○	×	○	△	×

※土曜日の診療時間は9:00~15:00となります

新規医療機器の紹介

一般社団法人日本損害保険協会寄附金（自動車損害賠償保険運用益助成金）による平成29年度交通災害等救急医療機器整備事業により下記の医療機器を購入しました。

一般撮影装置

平成29年8月29日、放射線科に「日立製作所 50Kw インバーター式 X線撮影装置 Randnext50」が導入されました。

当院の一般撮影装置は、導入から20年が経過し更新を必要としていましたが、最新の当機器を導入でき、被ばく量の低減・画質の向上・撮影時間の短縮等から、患者さんに優しい検査が行えるようになりました。



お手軽クッキング

～さつまいもと昆布の煮物～

栄養課
調理師 服部 みゆき
栄養士 野地 満里絵



豆類・野菜類・果実類・きのこ類・海藻類などには食物繊維が多く含まれるため、腸の状態を整え便秘予防の効果が期待できます。食物繊維には他にも、血液中のコレステロールを低下させたり、食後の血糖値の急激な上昇を抑える作用もあります。毎日の食事に上手に取り入れましょう。

さつまいもの甘味と昆布の旨味がおいしく、さつまいもと昆布の組み合わせで食物繊維を豊富に摂ることが出来る煮物です。ぜひお試しください♪

作り方

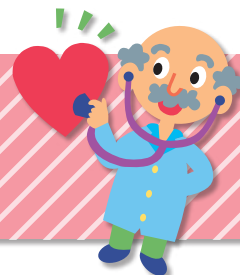
- ①きざみ昆布はたっぷりの水で洗って、水に浸して戻し、食べやすい長さに切ります。
- ②さつまいもは洗って一口大に切り、水にさらしておきます。
- ③鍋に①の昆布と水を入れ、昆布がやわらかくなるまで煮ます。
- ④②のさつまいもの水を切り、調味料と共に鍋に加え、汁気がなくなるまで煮ます。

材料 (4人分)

さつまいも…………… 中1本
きざみ昆布 (乾燥) …… 10g
醤油…………… 小さじ2
砂糖…………… 小さじ2
和風だし(顆粒)… 小さじ1/4
水…………… 3/4カップ (150ml)

- 1人分の栄養価 80kcal
- たんぱく質 1.0g
- 脂質 0.1g
- 炭水化物 19.8g
- 塩分 0.8g
- 食物繊維 2.3g

診療科の案内



❖平成29年8月1日より総合内科が開設しました。

<受付は内科、消化器内科、糖尿病・代謝内科の受付窓口となります>

診察日：毎週火曜 診察時間：午前9：00～11：30迄

❖平成29年8月1日より神経内科の診察室が

本館2階へ移動になりました。

<受付は脳外科、産婦人科の受付窓口となります>

本館1階



受付場所

本館2階



受付場所

人間ドック(日帰り)と各種健診のご案内

生涯にわたって健康で安心して暮らすためには、自分の健康に関心を持ち、自分に合った健康づくりが大切です。生活習慣病は、病気の初期にはほとんど自覚症状がありません。早期発見・予防のために、年に一度は自分の健康チェックを行ってみてはいかがでしょうか。当院では、人間ドック(日帰りコース)の他、下記の各種健診を行っております。

●健診コースご案内(実施曜日:月~金) ※平成29年4月より料金改定しました

コース	料金(税抜)	検査内容
日帰り人間ドック	37,500円	診察・計測(腹囲含む)・視力(眼圧、無散瞳眼底写真含む)・聴力(オーディオ)・血液検査・尿検査・便検査・心電図・腹部エコー・呼吸機能検査・胸部レントゲン・胃検査(透視 or カメラ)等
成人病健診	24,000円	診察・計測(腹囲含む)・視力・聴力(オーディオ)・血液検査・尿検査・便検査・心電図・胸部レントゲン・胃検査(透視 or カメラ)等
定期健康診断 A・健康診断 A(個人)	12,000円	診察・計測・血圧・視力・聴力・胸部レントゲン・心電図・尿検査・血液検査
定期健康診断 B・健康診断 B(個人)	7,000円	診察・計測・血圧・視力・聴力・胸部レントゲン・尿検査
脳ドック	18,000円	頭部 MRI、頭・頸部 MRA、心電図、血液検査による、脳梗塞、脳出血、動脈硬化症、脳腫瘍等の早期発見と予防
	人間ドック併用時 13,000円	
肺検診	15,000円	胸部 CT、喀痰細胞診、呼吸機能検査による、肺がん、その他肺疾患等のチェック
	人間ドック併用時 13,000円	
	肺 CT のみ 12,000円	胸部 CT
動脈硬化検診	6,000円	ABI 検査(足関節上腕血圧比)と頸動脈エコー・腹部大動脈エコーによる動脈硬化の評価
脾臓関連検査(腹部エコー検査実施者のみ)	5,500円	脾臓の疾患に焦点をあてた採血検査(エラスターゼ、CAA19-9、CEA、P-AMY) ※腹部エコー検査を実施した方のみが付加できる検査となります。
リウマチ関連検査	3,500円	リウマチに関連する採血検査(リウマチ因子、抗 CCP 抗体)
腹部エコー検査	5,000円	腹部エコーによる、肝臓や胆のう、膵臓、腎臓、脾臓などの腹部の臓器の病気・状態のチェック、腹部大動脈瘤のチェック
前立腺がん検査	2,500円	前立腺特異抗原の採血検査(PSA)にて前立腺がんのチェック
乳がん検診(マンモグラフィ/乳エコー)	マンモグラフィ 6,000円	視触診、マンモグラフィ2方向
	乳エコー 5,000円	視触診、乳エコー検査
子宮頸がん検査	3,000円	子宮頸部細胞診による子宮頸がんのチェック
骨粗鬆症検査	4,000円	腰椎レントゲン2方向、骨塩定量検査(DXA法)による骨粗鬆症の早期発見および予防
結核検査	7,500円	採血検査(Tスポット)による結核の検査
4種抗体セット検査	9,000円	採血検査(麻疹ウイルス IgG、水痘・帯状ヘルペス IgG、ムンプスウイルス IgG、風疹ウイルス IgG) EIA 法による麻疹、水疱瘡、おたふく、風疹の抗体検査
Tスポット・4種抗体セット検査	13,000円	採血による、結核、麻疹、水疱瘡、おたふく、風疹の抗体検査
肝炎ウイルスセット検査	2,500円	採血検査(HBs 抗原、HBs 抗体、HCV 抗体)による肝炎ウイルスの検査

※その他、協会けんぽ生活習慣病予防健診、福島市市民検診、特定健診、船員手帳健康診断、特定保健指導等についても実施しております。

●まずは、お電話でお問い合わせ下さい●

医療社会事業部 健診係 TEL (024) 534-6101 内線 203
(お問い合わせの受付時間 月~金 10:00~16:30)

患者さまの権利

福島赤十字病院は患者さまの次の権利を尊重します。

- 一 最善にして公平な医療を受ける権利
- 二 個人の尊厳が守られる権利
- 三 個人のプライバシーが守られる権利
- 四 診療上必要な情報を得、説明を受ける権利
- 五 自らの意思に基づき医療行為を選択する権利

患者さまへのお願い

福島赤十字病院は患者さまに次の事項を守っていただきます。

- 一 適切な診療を受けるために、ご自身の健康状態、病歴などの情報を正確に医療スタッフに提供してください。
- 二 診療内容は納得いくまで説明を受け、自ら理解した上で検査・治療を受けてください。
- 三 すべての患者さまが適切な医療を受けられるよう、病院の規則や職員の指示に従ってください。

各科の 外来診療予定表

平成29年10月1日現在

(受付時間)

新患受付 午前8:45~
 再来受付機
 午前8:00~各科の午後の受付終了時刻まで
 午後1:00~各科の午後の受付終了時刻まで
 午前診察 9:00~ 午後診察 2:00~

診療科	受付	月	火	水	木	金	
内科 消化器内科 呼吸器内科 糖尿病科 新患	午前11:30迄	1 診	宮田 昌之	寺島久美子	宮田 昌之	寺島久美子	宮田 昌之
		2 診	黒田 聖仁	黒田 聖仁	医大(呼吸器)	泉田 太郎 (糖尿病)	黒田 聖仁
		3 診	藁谷 雄一	菅野有紀子	藁谷 雄一	菅野有紀子	菅野有紀子
		4 診	医大(呼吸器)	医大(総合内科)	児玉 健太	児玉 健太	児玉 健太
		糖尿病科	佐藤 義憲	佐藤 義憲	佐藤 義憲	佐藤 義憲	
		新患1 新患2	医大(内・消) 医大(腎臓)	児玉 健太 医大(糖代謝)	寺島久美子	宮田 昌之 医大(内・消)	藁谷 雄一
	午後 ※水曜日午後3:00~4:00は禁煙外来(完全予約制)						(禁煙外来)
循環器内科	午前11:30迄 但し新患の方は11:00迄	1 診	天海 一明	阪本 貴之	渡部 研一	阪本 貴之	阪本 貴之
		2 診	中里 和彦(医大)	渡部 研一	大和田尊之	大和田尊之	渡部 研一
		3 診	大和田尊之 担当医	大和田尊之	大和田尊之	大和田尊之	大和田尊之
		新患	検査	検査	検査	検査	
精神科	午前11:30迄 ※新患完全予約制 (紹介状持参の方のみ)	新患	浅野 聡子	担当医	浅野 聡子	後藤 大介	藤森 春生
		再診	後藤 大介	浅野 聡子	藤森 春生	藤森 春生	後藤 大介
				藤森 春生		浅野 聡子	
		午後3:30迄(火)(金)再診のみ					
小児科	午前11:30迄	うさぎ きりん ひつじ	弓削田英知(一般)	弓削田英知(一般) 三友 正紀(一般) 医大(神経)第4週のみ	三友 正紀(一般)	弓削田英知(一般) 医大(一般)	三友 正紀(一般)
		うさぎ	弓削田英知(一般)	弓削田英知 (健診、予防接種)	三友 正紀(一般)	弓削田英知(腎臓)	医大(一般)
	午後3:30迄	きりん		三友 正紀 (健診、予防接種)	三友 正紀(一般)	医大(予防接種) 三友 正紀 (心臓、予防接種)	三友 正紀(一般)
		ひつじ		医大(神経)第4週のみ			
	※一般外来以外は完全予約制 事前に電話での予約をお願いいたします						
外科	午前11:30迄	1 診	今野 修	遠藤 豪一	遠藤 豪一	今野 修	郡司 崇志
		2 診		郡司 崇志	医大(乳腺)	見城 明(医大)	西間木 淳
		午後1:30~4:30迄(水) ※完全予約制 但し第1、第3、第5水曜日は休診 ※木曜日・金曜日午後2:00~4:30はストーマ・スキンケア外来			第2、4 医大(甲状腺)	(ストーマ・スキンケア外来)	(ストーマ・スキンケア外来)
呼吸器外科	午前11:30迄 但し(月)(木)は10:00迄	診察	菅野 隆三	菅野 隆三	菅野 隆三	菅野 隆三	菅野 隆三
血管外科 心臓外科	午前11:30迄	1 診	安藤 精一	安藤 精一	医大	医大	安藤 精一
		2 診	籠島 彰人	籠島 彰人			籠島 彰人
		午後4:00迄(木)	手術	検査	手術・検査	安藤 精一	検査
整形外科	午前11:30迄 但し(火)(水)(金)は10:30迄	1 診	村上 和也	小山 光久	村上 和也	村上 和也	村上 和也
		2 診	小山 光久	佐藤 法義	医大	佐藤 法義	佐藤 法義
		午後(月)(木) 予約患者様のみ	検査	手術	手術・検査	検査	手術
脳神経外科	午前11:30迄	1 診	渡部 洋一	医大	鈴木 恭一	渡部 洋一	鈴木 恭一
		2 診	市川 剛		渡部 洋一	鈴木 恭一	市川 剛
		午後4:00迄(金) 予約患者様のみ	手術	手術		検査	(血管内治療)
神経内科	午前11:30迄	診察	守谷 新	中村耕一郎	中村耕一郎	中村耕一郎	守谷 新
		※水曜日午後2:00~4:00はもの忘れ外来(完全予約制)			(もの忘れ外来)		
皮膚科	午前11:30迄	診察	元木 良和	元木 良和	元木 良和	元木 良和	元木 良和
		午後	病棟	病棟	病棟	病棟	病棟
形成外科	午前11:30迄 午後4:00迄 ※完全予約制		浅井 笑子	手術	手術	手術	手術
			浅井 笑子	浅井 笑子	浅井 笑子	浅井 笑子	浅井 笑子
泌尿器科	午前11:30迄(水)	診察			丹治 進 (第3水曜日休診)		
		※完全予約制 但し第3水曜日は休診					
産婦人科	午前11:30迄 但し産科(水)は10:00迄 ※完全予約制	婦人科	矢澤 浩之	矢澤 浩之	伊藤 史浩	伊藤 史浩	伊藤 史浩
		産科	伊藤 史浩	伊藤 史浩	今泉 花梨 矢澤 浩之	矢澤 浩之	伊藤 史浩 医大
		午後4:00迄(月)(水)(金) ※完全予約制	診察	伊藤 史浩 検査	産後検診	担当医 検査・手術	検査
眼科	午前11:30迄 但し予約外及び新患の方は11:00迄	診察	加宅田匡子	第1、3、5 加宅田匡子	加宅田匡子		加宅田匡子
				加宅田匡子	第1、3、5 加宅田匡子	加宅田匡子	加宅田匡子
				但し予約外及び新患の方は3:30迄			
		※第2、第4火曜日は休診					
耳鼻咽喉科	午前11:30迄 但し(木)は10:00迄	1 診	多田靖宏・柳川明弘 (鼻副鼻腔外来)	大河内幸男	多田 靖宏 (嚙下・音声)	大河内幸男	多田 靖宏
		2 診	大河内幸男	柳川 明弘	柳川 明弘	柳川 明弘	柳川 明弘
	午後4:00迄(水)(金)	1 診	検査・外来手術	手術	多田 靖宏 (嚙下・音声)	手術	多田 靖宏
		2 診			柳川 明弘 松井 隆道 (第2週・第4週のみ)		医大
麻酔科	午前11:30迄	診察	安達 守 出羽 明子	安達 守 出羽 明子	安達 守 出羽 明子	安達 守 出羽 明子	安達 守 出羽 明子
				※金曜日は出羽医師による緩和ケア外来			
		午後	手術	手術	手術	手術	手術

※本予定表につきましては、都合により変更になる場合がございます。最新版については、当院ホームページをご確認いただくか、お電話にて確認いただけますようお願い申し上げます。

発行
編集

〒960-8530 福島市入江町十一番三

福島赤十字病院

印刷

陽光社印刷