

日赤通り

NISSEKI VOICE 広報誌

〒960-8530 福島市八島町7番7号 TEL(024)534-6101(代表)

Vol.51

発行：福島赤十字病院 R2.1.1



[特集]外科

からだにやさしい

「腹腔鏡下手術」

謹賀新年



福島赤十字病院は、この度新病院開院1周年を迎えることができました。これもひとえに多くの皆様方のご支援の賜物と心より感謝申し上げます。新しい1年もさらなる地域医療の充実、地域に根ざした病院を目指して参ります。

基本理念 「わたしたちは、いのちと健康、尊厳を守るため、より良い医療を目指します」

基本方針 「患者さま中心の医療」
「良質な医療の提供」
「地域医療機関との連携」
「救急医療の充実」
「災害時の救護活動」
「原子力災害対応機能の充実」
「健全な経営の維持」



令和2年「年頭のご挨拶」

－新病院開院から1年－



院長 渡部 洋一



新年あけましておめでとうございます。

県北地域の皆様方には平素より大変お世話になっております。

新病院開院から1年がたちましたが、お陰様で大きな問題なくここまで経過いたしました。新病院効果と言われますが、外来患者数、入院患者数、手術件数は順調に増加しております。また、昨年の紹介率、逆紹介率はともに90%を越え過去最高の数字となりました。

令和2年の干支は十二支の中の1番目、子年（ねどし）です。中国の「漢書」では、「子」は繁殖する・産むという意味をもつ「孳（し）」という字からきており、新しい生命が芽生える状態を指しています。未来への可能性を秘めた年とすることができます。子年にあやかっ、本院もさらに発展するよう歩んで行きたいと思っております。

厚労省は、「地域医療構想」、「医師偏在対策」、「医師の働き方改革」を三位一体で推進する方針です。特に、医師の働き方改革については各医療機関での対応が求められることとなります。本院においても、医師の勤務環境を改善するため、業務のタスクシフティング・タスクシェアリング、複数主治医制、多職種連携によるチーム医療を今まで以上に推進してまいります。また、2次救急輪番日の当直業務を「勤務」とし、夜勤翌日を休日として医師に休息をとってもらうようにするなど具体的な対策を進め、医師が働きやすいホワイトな病院を目指します。そのためには地域の医療体制における機能分化と医療機関同士の連携をさらに深めることも重要と考えております。

医学部卒業生は増えていますが、地域の医療機関の医師不足はなかなか解消されません。本院も現在の医師数は常勤医48名、初期研修医15名と以前に比べれば増加していますが、まだまだ医師不足です。少ない医師でも、紹介患者を円滑に受け入れること、救急患者は断らない方針を堅守してまいります。

これからも「わたしたちは、いのちと健康、尊厳を守るためより良い医療を目指します」という基本理念を実践し、県北医療圏の地域医療に貢献していきたいと考えております。本年もどうぞよろしく願いいたします。



令和元年台風19号豪雨災害における救護活動

令和元年台風19号豪雨災害で被害された皆さまに、心からお見舞い申し上げます。

令和元年10月12日19時前に大型で勢力の強い大雨により、関東地方から東北地方にかけて、大規模な河川の氾濫や浸水、土砂災害、家屋の破損など甚大な被害が発生しました。

当院では、災害翌日からDMATをはじめ、医療救護班を各地に派遣し総力をあげて救護活動に取り組みました。

救護活動状況

D M A T：派遣回数3 出動メンバー（延べ数） 医師2名、看護師5名、主事4名

救 護 班：派遣回数15 出動メンバー（延べ数） 医師4名、看護師34名、薬剤師2名、主事21名

患者移送支援：派遣回数1 出動メンバー 医師1名、主事2名

心のケア班：派遣回数5 出動メンバー（延べ数） 看護師15名

活 動 期 間：令和元年10月13日(日)から12月17日(火)まで

活 動 場 所：たむら市民病院、ラスール伊達、梁川体育館、伊達市保原保健センター、本宮小学校体育館ほか、伊達市、本宮市、梁川町、相馬市の医療機関や各避難所。

救護活動レポート（中村耕一郎 医師）

10月14日阿武隈川および支流の氾濫により広範囲に浸水被害が出た伊達市梁川町の避難所巡回診療のため出動しました。

移動中、商店街の建物も軒並み浸水により甚大な被害を受けており被災された地元の方々が懸命に復旧に向け作業を続けておられました。

避難所には、高齢者で自宅の浸水により内服薬も流されて処方が必要な方、体調不良の方がおられ診療を行いました。



脳神経内科 主任部長 中村耕一郎 医師(中央)



災害翌日に出動したDMATと患者移送支援チーム



避難者の健康状態を確認する様子



避難所巡回でアセスメントを行う

[外科特集]

からだにやさしい「腹腔鏡下手術」について 外科部主任部長の遠藤豪一医師が紹介します。



外科部主任部長
遠藤 豪一

【外科の取り扱う疾患、治療について】

外科は消化器（食道、胃、十二指腸、小腸、大腸、肛門までの消化管および肝臓、胆嚢、膵臓、脾臓などの腹部内臓）の疾患治療を行っています。さらに消化器以外の疾患として鼠径部等のヘルニア（腸が脱出する病気）、甲状腺、乳腺の疾患、皮膚および皮下の腫瘍、外傷など幅広い疾患の治療を行っています。当院は日本外科学会専門医制度指定修練施設、日本消化器外科学会専門医制度指定修練施設に認定されており、外科は全員日本外科学会専門医を取得しており、日本消化器外科学会認定専門医も2名常勤しております。2018年の手術症例は1年間で352例でした。最近では癌の手術件数が増加しており、2018年1年間で主なものでは胃癌23例、大腸癌66例、乳癌17例でした。良性（炎症性）疾患では胆石症（胆嚢炎）45例、鼠径ヘルニア80例、急性虫垂炎15例、腸管穿孔による腹膜炎などの緊急手術44例等手術施行しております。

一方、癌患者様の増加に伴い化学療法（抗癌剤治療）も増加しています。日本がん治療認定医機構の認定医も常勤しており、看護部、薬剤部と協力し2018年1年間で47例の患者様に対し293クール（回）の抗癌剤治療も行っています。

外科は今まで3名体制で診療を行ってまいりました

が、2019年4月より福島県立医科大学消化管外科より大腸癌の腹腔鏡手術を専門とする大須賀文彦先生が赴任し4名体制で外科診療を行っており、手術症例も増加、2019年の手術件数は12月初旬で400例を超え、腹腔鏡下手術も増加しています。

今後ますます増加する腹腔鏡手術について解説します。

【腹腔鏡下手術の現状】

消化器外科において腹腔鏡下手術は胆石症において初めて導入された手術方法です。当院では約20年前より腹腔鏡下胆嚢摘出術を開始、平成26年12月より大腸癌腹腔鏡下手術を導入、以後鼠径ヘルニア、虫垂炎、胃癌に対する腹腔鏡下手術を導入しました。腹腔鏡下手術は症例数が年々増加傾向です（図1）

【手術方法】

代表的な大腸癌の手術を例に説明します。腹腔鏡下大腸癌切除術は腹部に5～12mmの切開を4～5ヶ所おき、ポートといわれる腹腔鏡（腹腔内を観察するカメラ）や鉗子（腹腔内組織を把持したり切離、剥離したりする器具）を挿入するための筒状のものを腹壁に挿入、腹腔内に炭酸ガスを注入し腹部を膨らませて腹腔鏡の画像を見ながら腹腔内の手術操作を行います。腹腔内手術によって腹腔内で後腹膜に固定されている腸管を剥離、さらに腸管の血管を処理（切離）、リンパ節の郭清（癌が転移しやすいリンパ節を切除する事）

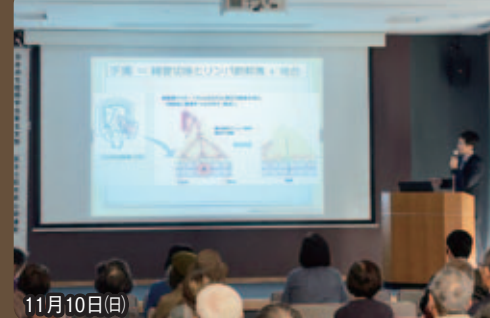
病院出来事カレンダー



10月5日(土)



10月11日(金)



11月10日(日)

清々しい秋晴れの中「第5回福島赤十字病院ふれあいまつり」を開催しました。
[6ページに関連記事]

韓国から来日されたキリスト教のゴスペルコーラスグループ、オンギジャンイコンサートが開催されました。

日本消化器病学会東北支部第80回市民公開講座が当院で開催されました。

も行い、小さな傷より切除すべき腸管を引き出せるようにします。次に臍部（おへその部位）を約4cm切開、切開部より切除すべき腸管を腹腔外に引き出し、直視下に癌のある腸管を切除、残った腸管を吻合（つなぎ合わせる）こと）します。その後、吻合した腸管を腹腔内に戻し閉創、手術を終了します。

【腹腔鏡下手術の長所】

通常の開腹手術に比べ操作が細やかになるため手術時間を要しますが、腹腔鏡による拡大観察のため血管の走行、リンパ節の状態が非常によく観察でき、出血量は少なく、癌の手術において重要なリンパ節郭清（転移しやすいリンパ節を切除する事）も開腹手術と同等以上に行うことが可能となります。手術創が小さいため術後の疼痛が少なく、通常開腹手術に比し腸管蠕動（動き）の回復も早くなります（図2）。このため術後回復は通常開腹手術に比して早くなり、術後3

日目より経口摂取開始、術後7～10日にて退院可能となります。胃癌もほぼ同様です。

【腹腔鏡下手術の適応】

非常に患者様にやさしい腹腔鏡下大腸癌切除術ですが腹腔鏡下手術が適応とならない場合もあります。

- ① 腫瘍が大きく、周囲組織へ浸潤（周囲組織を巻き込んでいる）している場合
- ② 以前に開腹手術の既往があり腹腔内の癒着が強い場合

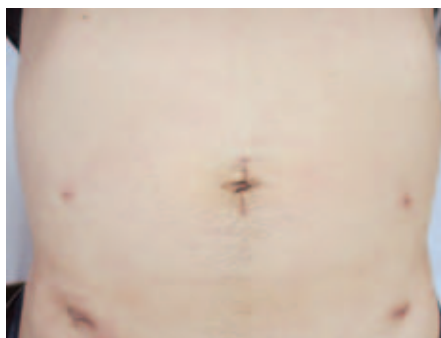
以上のような患者様において腹腔鏡下手術は現段階、適応外としています。また、胃癌手術もほぼ同様ですが胃癌の手術適応は基本的に早期胃癌のみとしております。

上記①②以外では腹腔鏡下手術の適応となる患者様も多いと思われます。いつでもご相談ください。

【図1】



【図2】腹腔鏡下大腸手術の手術創



【図3】



大腸手術
外科部主任部長
遠藤 豪（えんどう ごういち）
 日本外科学会指導医・専門医・認定医
 日本消化器外科学会指導医・専門医・認定医
 日本消化器外科学会消化器がん外科治療認定医
 日本がん治療認定医機構認定医
 マンモグラフィ検診精度管理中央委員会
 認定マンモグラフィ読影認定医

外科部長（腹腔鏡外科）
大須賀 文彦（おおすか ふみひこ）
 日本外科学会指導医・専門医
 日本消化器外科学会 専門医
 日本がん治療認定医機構認定医
 日本消化器外科学会消化器がん外科治療認定医



鼠径ヘルニア手術
外科部長
郡司 崇志（ぐんじ たかし）
 日本外科学会専門医・認定医
 日本消化器外科学会認定医
 認定マンモグラフィ読影認定医

医師
松井田 元（まついだ はじめ）
 日本外科学会専門医
 日本がん治療認定医機構認定医



第17回福島赤十字病院地域連携懇話会を開催しました。

毎年恒例のキャンドルサービスを新たな病院で開催しました。

新潟県新発田市敬和学園のボランティア団体「サンタ・プロジェクト・しばた」より絵本のクリスマスプレゼントが届きました。

福島赤十字病院 登録医師・医療機関のご紹介

*医療連携にご協力いただいている医療機関を順次ご紹介いたします。

やざわみほこレディースクリニック

■院長 矢澤美穂子 先生

矢澤先生からのメッセージ

2017年に森合に開業して3年たちました。当院は気軽に来院できる産婦人科を目標としております。しかし残念ながらまだまだずっと我慢していて来院が遅れてしまった患者さんが少なくありません。そういう患者さんをできるだけ少なくして、早期に見落とさず診断、治療。そして手術が必要な時は日赤病院や大学病院と連携していけたらと思っております。これからもよろしくお願いたします。



〈診療科〉 産婦人科
 〈住所〉 〒960-8003
 福島市森合字高野1-23
 〈電話〉 024-573-5881
 〈休診日〉 水・土曜午後 日曜・祝祭日

	診療時間	月	火	水	木	金	土	日
午前	9:00~12:30	○	○	○	○	○	○	×
午後	14:30~18:00	○	○	×	○	○	×	×

ほばら眼科

■院長 金子 久俊 先生

金子先生からのメッセージ

人は外界からの80%以上の情報を眼から得ていると言われており、眼は大切な体の器官です。当院は全ての眼疾患に対応しております。対応が困難な疾患については、近隣の総合病院と連携して、対応させていただきます。コンタクトレンズ診療もおこなっています。眼に症状のある方は、お気軽に来院ください。



〈診療科〉 眼科
 〈住所〉 〒960-0612
 伊達市保原町字宮下17-1
 〈電話〉 024-573-8433
 〈休診日〉 木曜・日曜・祝祭日

	診療時間	月	火	水	木	金	土	日
午前	9:00~12:30	○	○	○	×	○	△	×
午後	14:30~18:00	○	○	○	×	○	△	×

※土曜日午前は9:00~12:00まで
 午後は13:30~15:30まで

第5回

福島赤十字病院 ふれあいまつり

10月5日(土)新しくなった病院の1階エントランスホール等にて「福島赤十字病院ふれあいまつり」を開催しました。当日はお天気にも恵まれ、498名もの方にご来場いただきました！

福島赤十字病院にいこう！をキャッチフレーズに健康講演や健康チェックコーナー（血圧脈波測定、血管年齢測定）、救護服・ナース服での記念撮影、電気メス体験、調剤体験、えん下機能テスト・えん下体操、新病院探検、DMATカー展示、ミニ縁日など、日頃の感謝を込めました盛りだくさんの企画を各部署が用意し、親子で赤十字の活動や病院の仕事を身近に感じてもらえる内容となりました。各ブースとも大盛況で、大変嬉しい反響をいただき終えることができました。



たくさんのご来場、誠にありがとうございました！

栄養課だより

嚥下調整食について

当院の嚥下調整食は「日本摂食・嚥下リハビリテーション学会嚥下調整食分類2013」に準じて4段階に設定しています。(以下、略称として『学会分類2013』と表記)今回は当院で提供している『嚥下調整食1j』についてご紹介いたします。

学会分類2013(食事)早見表(1j部分のみ抜粋)

コード【1-8項】	名称	形態	目的・特色	主食の例	必要な咀嚼能力【1-10項】	他の分類との対応【1-7項】
1	j	嚥下調整食1j	均質で、付着性、凝集性、かたさ、離水に配慮したゼリー・プリン・ムース状のもの*	口腔外で既に適切な食塊状となっている(少量をすくってそのまま丸呑み可能)送り込む際に多少意識して口蓋に舌を押しつける必要がある。0jに比し表面のざらつきあり	おもゆゼリー、ミキサー粥のゼリー など	(若干の食塊保持と送り込み能力) 嚥下食ピラミッドL1・L2 えん下困難者用食品許可基準Ⅱ UDF区分4(ゼリー状) (UDF:ユニバーサルデザインフード)

*市販されているものの一部には、かたさがある舌と口蓋で押しつぶす必要があるものもあり、これらはコード3となるので注意が必要です。
『嚥下調整食分類2013』を必ずご参照ください → http://www.jsdr.or.jp/doc/doc_manual1.html

対象者:咀嚼・食塊形成能力が低く、また嚥下時の誤嚥のリスクもあるが、咽頭通過に適した物性の食塊であれば嚥下可能である状態を想定

嚥下調整食1jは、ゼリー状の食事を提供しています。ゼリー食を作成する時は、固形化補助食品(液状、ミキサー状のおかずなどを、形ある状態に加工するための食品)を使用します。

栄養補助食品等の市販食品は『学会分類2013 1j』に分類されている食品を使用しています。

参考文献:日本摂食・嚥下リハビリテーション学会嚥下調整食分類2013



【嚥下調整食1j】

新任医師紹介

産婦人科



副部長
こじま まなぶ
小島 学

出身大学
福島県立医科大学
平成20年卒

専門とするもの

婦人科腫瘍

認定医・専門医

日本産科婦人科学会専門医
がん治療認定医

所属学会

日本産科婦人科学会
日本婦人科腫瘍学会
日本臨床細胞学会
日本産科婦人科内視鏡学会

メッセージ

県立医大で6年間、婦人科腫瘍を中心に修練に取り組んで参りました。私が身に付けたものをこれからは地域の皆様に少しでも多く還元していきたいと存じます。

麻酔科



えばな ひであき
江花 英朗

出身大学
福島県立医科大学
平成24年卒

専門とするもの

手術麻酔

認定医・専門医

日本麻酔科学会認定専門医
周術期経食道心エコー(JB-POT)認定医

所属学会

日本麻酔科学会
日本臨床麻酔学会
日本集中治療医学会
日本心臓血管麻酔学会

メッセージ

福島県立医科大学より参りました。江花英朗と申します。手術が安心かつ快適なものとなるよう力を尽くして参りたいと思います。よろしくお願致します。

産婦人科



ふくだ かおる
福田 薫

出身大学
福島県立医科大学
平成26年卒

専門とするもの

産婦人科

認定医・専門医

日本産科婦人科学会専門医

所属学会

日本産科婦人科学会
日本産科婦人科内視鏡学会
日本女性医学学会

メッセージ

10月より赴任いたしました。精一杯がんばりますのでよろしくお願申し上げます。

脳神経外科



こいらい めぐみ
小祝 萌

出身大学
福島県立医科大学
平成27年卒

専門とするもの

脳外科一般

所属学会

日本脳神経外科学会
日本脳神経血管内治療学会
日本脳神経外科コンgres

メッセージ

地域の皆様のお役に立てるよう精一杯勤めさせていただきます。よろしくお願いたします。

消化器内科



こじま ゆうき
小嶋 祐紀

出身大学
福島県立医科大学
平成28年卒

専門とするもの

消化器内科

所属学会

日本内科学会
日本内視鏡学会
日本消化器病学会

メッセージ

地域の皆様に貢献できるよう、頑張ります。



各科の 外来診療予定表

令和2年1月1日現在

(受付時間)

新患受付 午前8:30~
再来受付機
午前8:00~各科の午後の受付終了時刻まで
午後1:00~各科の午後の受付終了時刻まで
午前診察 9:00~ 午後診察 2:00~

診療科	受 付	月	火	水	木	金
内 科 消化器内科	午前11:30迄 ※完全予約制	宮田 昌之 黒田 聖仁 紺野 直紀 梅田 隆志 (医大 呼吸器内科)	宮田 昌之 黒田 聖仁 寺島久美子 菅野有紀子	宮田 昌之 児玉 健太 小嶋 祐紀 福原奈緒子 (医大 呼吸器内科) 大津留 晶 (医大・第2、4週)	寺島久美子 菅野有紀子 紺野 直紀 村上 舞	宮田 昌之 黒田 聖仁 菅野有紀子 児玉 健太 山口 瑞希 (医大 内分泌・糖)
内科(新患)	新患の方は11:00迄	担当医	担当医	天目純平(医大・膠原病) (第2、3、4、5週)	総合内科(医大)	担当医
消化器内科(新患)		村上 舞	紺野 直紀	天目純平(医大・膠原病) (第2、3、4、5週)	坂本 夏美 (医大 内・消)	小嶋 祐紀
	※水曜日午後1:30~3:30は腎臓内科(医大担当医)外来(完全予約制) ※木曜日午後3:00~4:00は禁煙外来(完全予約制)			田中 健一(医大) (腎臓内科)	禁煙外来	
	内視鏡 午前11:30迄	菅野有紀子 小嶋 祐紀	児玉 健太 中村 純(医大)	黒田 聖仁 菅野有紀子	児玉 健太 小嶋 祐紀	紺野 直紀 引地 拓人(医大)
	内視鏡 午後	児玉 健太 担当医	児玉 健太 中村 純(医大)	菅野有紀子 大山 仁(外部医)	児玉 健太 担当医	引地 拓人(医大) 担当医
糖 尿 病 科	午前11:30迄	佐藤 義憲	佐藤 義憲	佐藤 義憲	佐藤 義憲	佐藤 義憲
循環器内科	午前11:30迄 但し新患の方は11:00迄 ※完全予約制	大和田尊之 菅原由紀子 中里 和彦(医大) (新患)担当医	渡部 研一 阪本 貴之 (新患)大和田尊之	大和田尊之 阪本 研一 (新患)阪本 貴之	大和田尊之 阪本 貴之 (新患)渡部 研一	渡部 研一 阪本 貴之 菅原由紀子 (新患)担当医
	午後	検 査	検 査	検 査	検 査	検 査
精 神 科	午前11:30迄 ※新患完全予約制 (紹介状持参の方のみ) 午後3:30迄(火)(水)再診のみ	医大担当医	山本慎之助 (新患)藤森 春生	藤森 春生	藤森 春生 (新患)山本慎之助	後藤 大介
小 児 科	午前11:30迄 午後3:30迄	三友 正紀(一般)	三友 正紀(一般) 加藤 朝子(医大) (神経)(第4週)	三友 正紀(一般)	三友 正紀(心臓) 弓削田英知(腎臓) 医大(一般)	三友 正紀(一般)
		三友 正紀(一般)	三友 正紀(健診) 加藤 朝子(医大) (神経)(第4週)	三友 正紀(予約)	弓削田英知(腎臓) 医大(予防接種)	三友 正紀(一般)
	※一般外来以外は完全予約制 事前に電話での予約をお願いいたします					
外 科	午前11:30迄 ※水曜日の乳腺外科外来(完全予約制) 午後1:30~4:30迄(水)※完全予約制 ※木曜日・金曜日午後2:00~4:30はストーマ・スキンケア外来	今野 修	遠藤 豪一 郡司 崇志	遠藤 豪一 大須賀文彦 村上 祐子(医大) (乳腺) 医大(甲状腺)	今野 修 見城 明(医大)	郡司 崇志 松井田 元 大須賀文彦 (ストーマ・スキンケア外来)
呼吸器外科	午前11:30迄 但し(月)(木)は10:00迄	菅野 隆三	菅野 隆三 卓哉	菅野 隆三	菅野 隆三	菅野 隆三 井上 卓哉
心臓血管外科	午前11:30迄 午後4:00迄(木)	安藤 精一 龍島 彰人	安藤 精一 龍島 彰人		医大	安藤 精一 龍島 彰人
		手 術	検 査	手 術・検 査	安藤 精一	検 査
整 形 外 科	午前11:30迄 但し(火)(水)(金)は10:30迄 ※予約患者様のみの診療 午後(月)(木)予約患者様のみ	村上 和也 國島麻実子	國島麻実子 佐藤 法義	村上 和也 佐々木信幸(医大)	村上 和也 佐藤 法義	村上 和也 佐藤 法義
脳神経外科	午前11:30迄	渡部 洋一 市川 剛	渡部 洋一 藤井 正純(医大)	鈴木 恭一 市川 剛	渡部 洋一 鈴木 恭一	鈴木 恭一 小祝 萌
	午後	手 術	手 術		検 査	(血管内治療)
脳神経内科	午前11:30迄 ※水曜日午後2:00~4:00はもの忘れ外来(完全予約制)	守谷 新	中村耕一郎	中村耕一郎	中村耕一郎	守谷 新
				(もの忘れ外来)		
皮 膚 科	午前11:30迄 午後	元木 良和	元木 良和	元木 良和	元木 良和	元木 良和
		病 棟	病 棟	病 棟	病 棟	病 棟
形 成 外 科	午前11:30迄 午後4:00迄 ※完全予約制	浅井 笑子	手 術	手 術	手 術	手 術
泌 尿 器 科	午前11:30迄(水) ※完全予約制 但し第3水曜日は休診			丹治 進(外部医) (第3水曜日休診)		
産 婦 人 科	午前11:30迄 ※完全予約制 午後4:00迄(水)(金) ※完全予約制	矢澤 浩之 小島 学 (14:00~15:00) 検 査	矢澤 浩之 福田 薫 産後検診	矢澤 浩之 医大担当医 幡 進(外部医) (第1、3週) 医大担当医 (第2、4週) 検査・手術	矢澤 浩之 福田 薫 検 査	矢澤 浩之 小島 学 (10:30~11:30迄) 佐藤 麻里(外部医) (第2、4週) 手 術
眼 科	午前11:00迄 ※完全予約制 但し(月)(水)は10:00迄 午後3:30迄 ※完全予約制	山田 文子	山田 文子	山田 文子	山田 文子	山田 文子
		手 術	山田 文子	手 術	山田 文子	山田 文子
耳 鼻 咽 喉 科	午前11:30迄 但し(火)は11:00迄(木)は10:00迄 午後4:00迄(水)	多田 靖宏 (鼻副鼻腔外来) 大河内幸男	中村 宏舞 大河内幸男	多田 靖宏 (嚙下・音声外来) 大河内幸男	中村 宏舞 大河内幸男	多田 靖宏 小林 徹郎(医大) 谷 亜希子(外部医) (第2、4週)
		外来手術 検 査	手 術	多田 靖宏 (嚙下・音声外来) 中村 宏舞 松井 隆道(外部医) (第2、4、5週)	手 術	中村 宏舞 検 査
麻 酔 科	午前11:30迄 ※金曜日は出羽医師による緩和ケア外来 午後	安達 守	出羽 明子	安達 守	安達 守	出羽 明子 (緩和ケア) 手 術
		手 術	手 術	手 術	手 術	手 術

本予定表につきましては、都合により変更になる場合がございます。
最新版については、当院ホームページをご確認いただくか、お電話にて確認いただきますようお願い申し上げます。

発行
編集

福島市八島町七番七号
〒960-8530

福島赤十字病院
〒960-8530

印刷
陽光社印刷